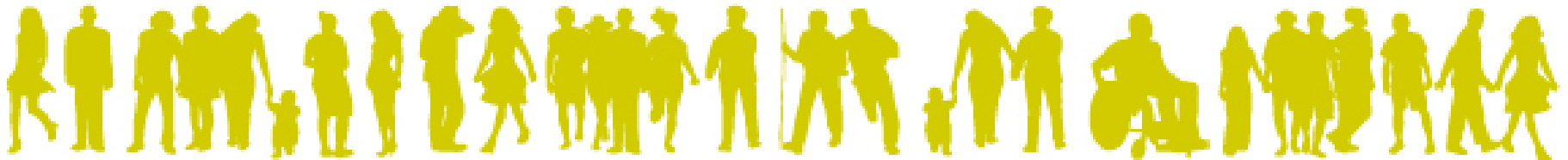


CONSEIL DE QUARTIER DE MONDETOUR

Jeudi 5 mai 2011



NUISANCES SONORES

Aide à l'insonorisation des habitations

- Qui est concerné?
 - Logement situé dans une des 3 zones du PGS (Plan de Gêne Sonore)
 - ✓ Orsay : Zone III (zone modérée)
 - Date d'autorisation de construire antérieure à la date d'approbation du PGS :
 - ✓ Paris-Orly : 28 décembre 2004



NUISANCES SONORES

Les couloirs aériens

- Renseignements sur un survol inhabituel par un avion ou un hélicoptère :

Maison de l'environnement

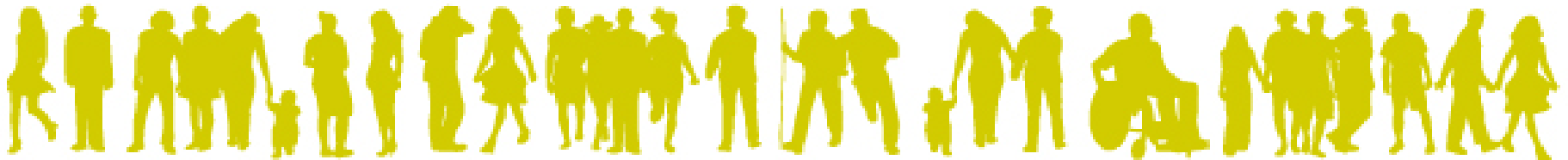
Aéroports de Paris Orly-sud 103

94396 Orly Aérogare Cedex

01 49 75 90 70 de 8 h 30 à 16 h 30

(couvre-feu de 23 h à 6 h)

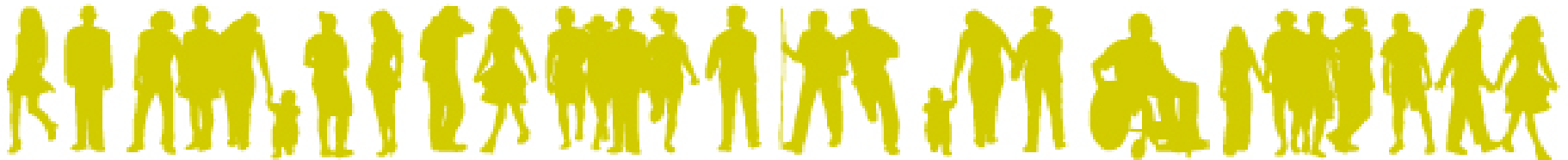
- Nécessité de fournir les dates et heures précises du passage inhabituel de l'avion.



NUISANCES SONORES

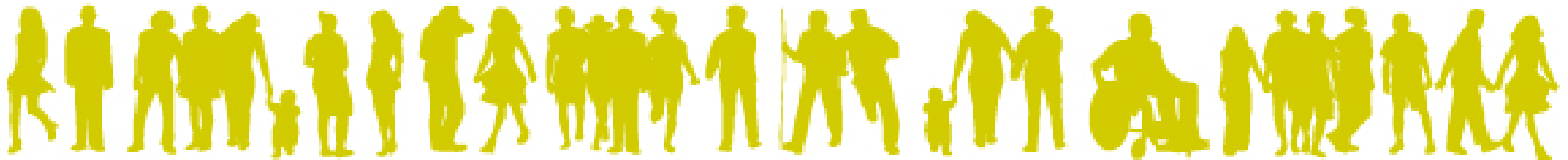
Les couloirs aériens

- La Maison de l'environnement **dispose d'un système VITRAIL** qui permet de suivre toutes les trajectoires des avions.
- Explication technique des bruits : « Remise de gaz » : quand un avion n'a plus le temps de se poser (si la piste est déjà occupée) : il remet les gaz.
- Possibilité de proposer qu'il y ait **une personne référente** qui transmette à la Mairie ou directement à la Maison de l'environnement les dates et heures de ces nuisances particulières.



INFORMATION MUNICIPALE

Construction sur le
terrain de la Cyprenne



TERRAIN DE LA CYPRENNE

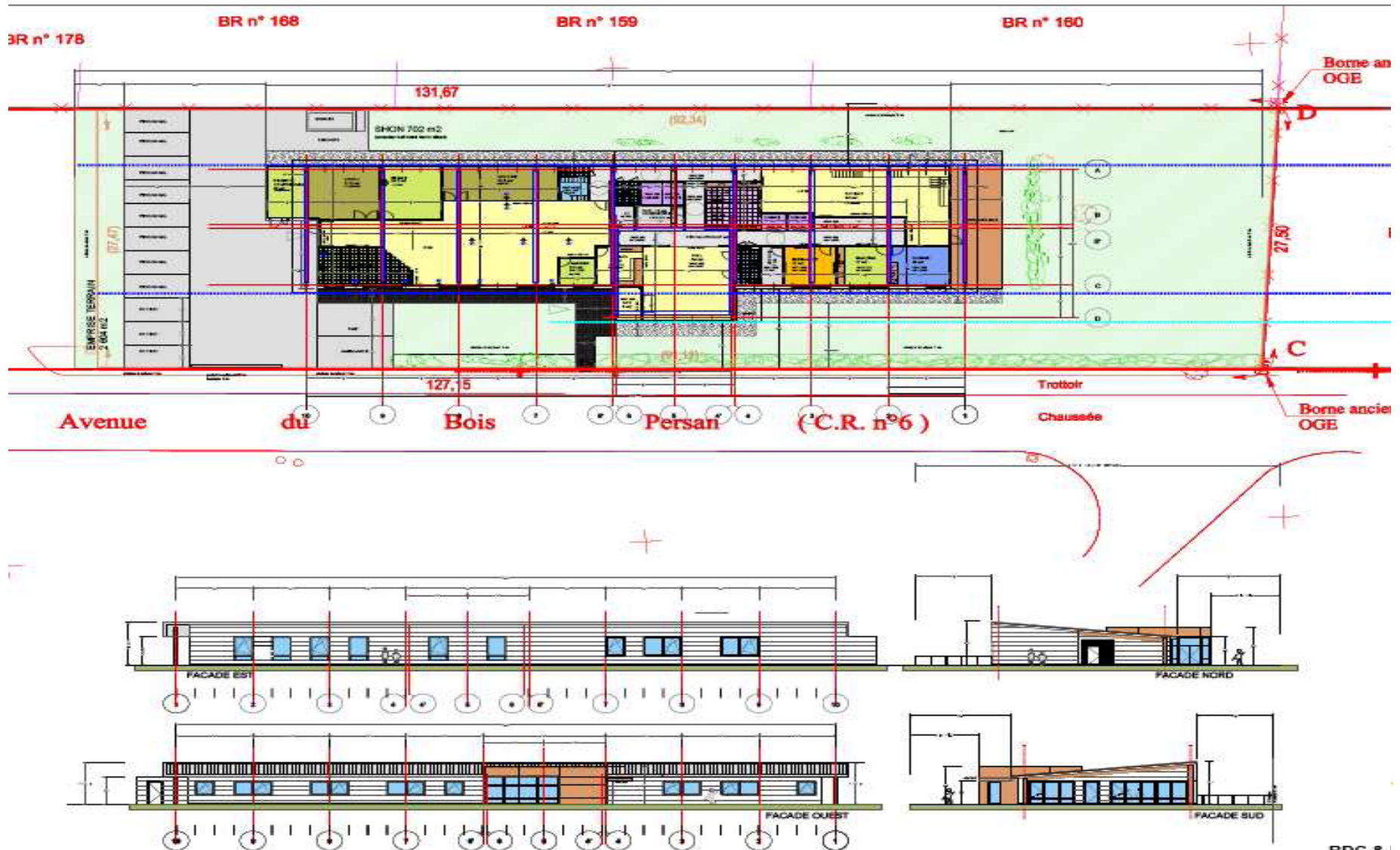
Société spécialisée dans l'orthopédie

- Terrain appartenant à la Commune des Ulis sur le territoire de Courtaboeuf, le terrain dit de la « Cyprenne » est situé à l'extrémité Nord du parc d'activités, en limite de territoire de la commune d'Orsay.
- Proche des habitations du Bois Persan (Commune d'Orsay), et localisé à proximité du centre de loisirs



TERRAIN DE LA CYPRENNE

Schémas du projet



COMMISSION CIRCULATION / STATIONNEMENT

- Plan de circulation / stationnement
- Rue de Montlhéry



PLAN DE CIRCULATION / STATIONNEMENT

II – Evolution du projet (2009-2010)

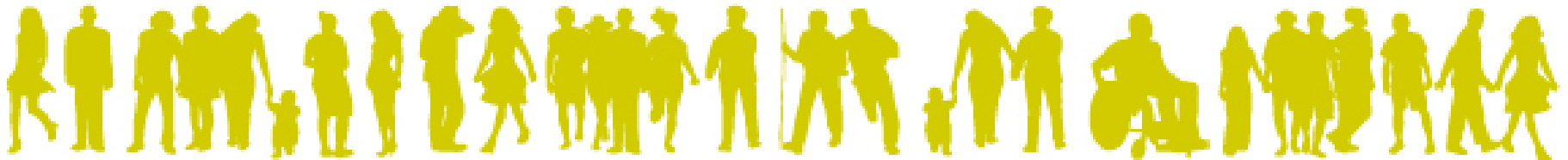
- **Travail de la commission :**
 - Depuis 2008 : réunions régulières à la mairie annexe de Mondétour
 - Transmission d'un document de travail aux services techniques pour réaliser une **étude de faisabilité**
- **Analyse des services techniques / partenaires extérieurs :**
 - Analyse de l'étude à partir du document du CERTU (Centre d'études sur les réseaux, les transports, l'urbanisme et les constructions publiques)
 - Sollicitation des partenaires extérieurs (SIOM, Pompiers, Cars d'Orsay)



PLAN DE CIRCULATION / STATIONNEMENT

Stationnement – Rue types

- Type 1 et type 2 (lien hypertexte doc VISIO P. Brunet)
- Plusieurs variantes pour le stationnement :
 - En chicanes dans les grands axes (av. des Bleuet, av. des Hirondelles et avenue de l'épargne)
 - En unilatéral fixe pour les rues transversales:
 - ✓ avec tracé de places de stationnement,
 - ✓ avec tracé (peinture jaune) des interdictions de stationner (sorties de garage ...)



PLAN DE CIRCULATION / STATIONNEMENT

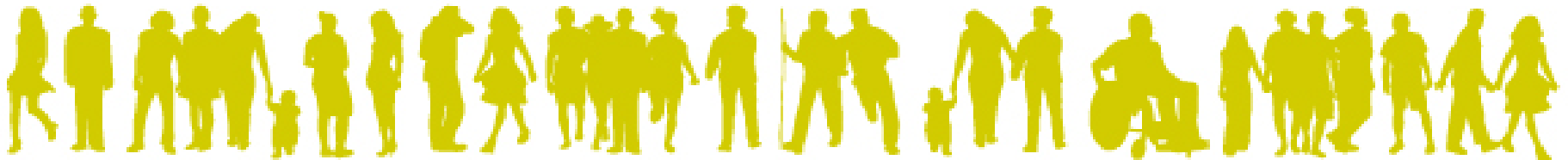
Mise en place expérimentale

Plan de circulation et de stationnement :

- Lundi 12 septembre 2011

Evaluation :

- Au cours du printemps 2012 au regard du retour des riverains



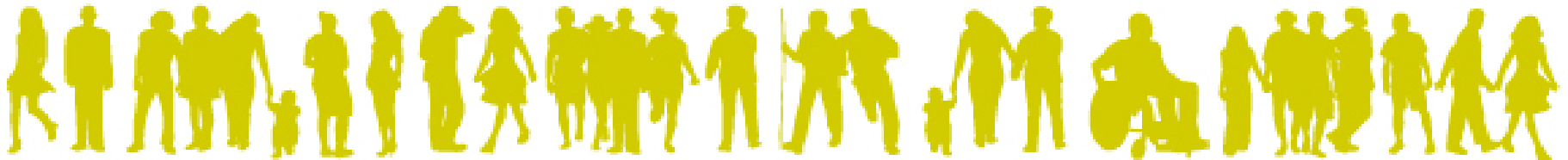
RUE DE MONTLHÉRY

Les projets CG (version modifiée)

Le Cg lance les travaux avant le 30 juin 2011 pour :

- ✓ Création d'un plateau surélevé (carrefour rue de Bellevue)
- ✓ Création d'un plateau surélevé (carrefour rue des Platanes)
- ✓ Création d'îlots avec bordure et arrêts bus sur la chaussée au carrefour rue des Ulis.

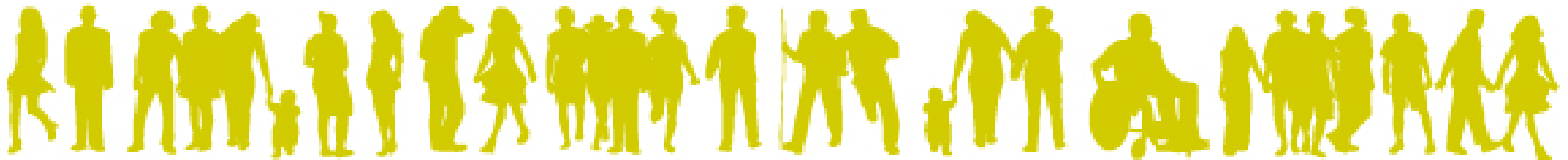
➤ **Coût : 29 000 €**



ANIMATIONS

Dans la ville

- **La Journée champêtre : 30 mai**
 - Les Amis de Mondétour et l'ARO
- **« Orsay Plage » :**
 - 7 au 10 juillet au bord du lac du Mail
 - Espace détente, sport, lecture...
- **« Promenade- roller » :**
 - Dimanche 10 juillet, 11h devant le collège Flemming !
 - Ouvert à tous !!!
 - Suivie d'un pique-nique convivial au lac du Mail



PAROLE LIBRE



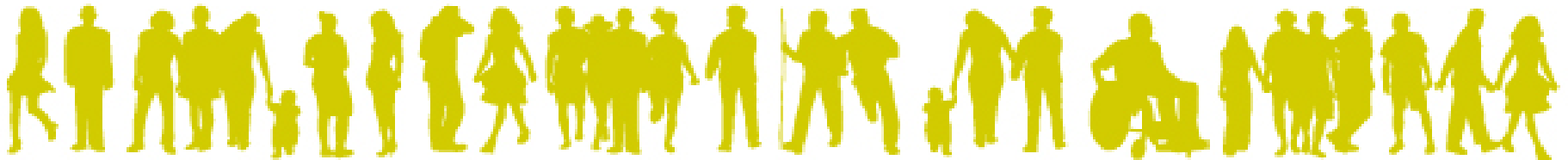
AGENDA

➤ Conseil de quartier du Centre

✓ **Jeudi 12 mai à 20 h 30 hall Tati**

✓ ODJ :

1. **Urbanisme : avancement sur les grands projets (freuquelin, Arep ...)**
2. Le désherbage : programme et suivi
3. Animation dans le quartier et dans la ville
4. Informations Municipales
 - Café des parents
 - Circulation: constat suite aux décisions prises (radar, coussins, balisettes...)
 - où en est l'OIN?
 - Toilettes publiques : à indiquer ou à créer...





Conseil de quartier Mondétour

Merci
pour votre attention

